

WS 1: KOOPERATIONEN VOR ORT – SPORTVEREIN TRIFFT BEHINDERTENHILFE

WLSB-FACHTAG

EINFACH MACHEN! – INKLUSION IM UND DURCH SPORT



DER ORGANISIERTE SPORT IN (BADEN-)WÜRTTEMBERG

Unsere Strukturen



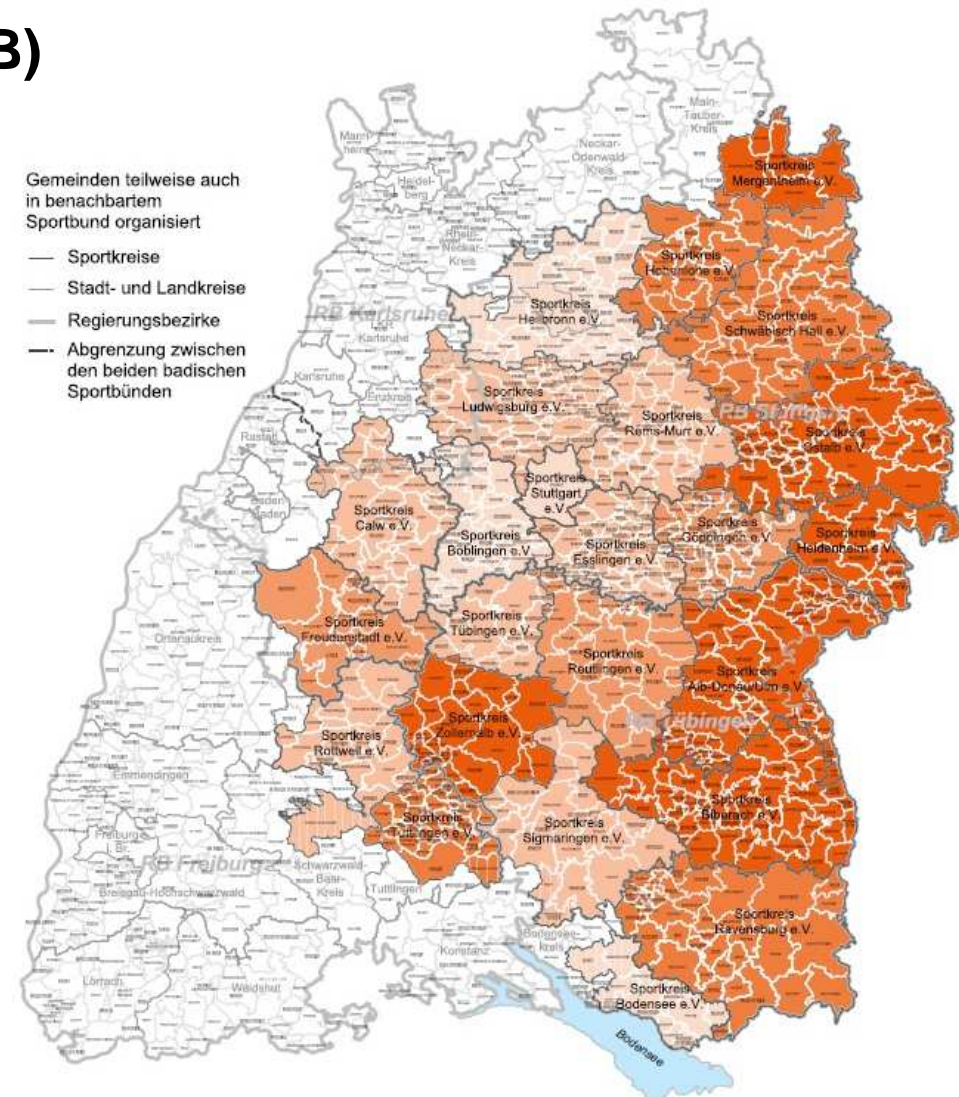
Da Thema „Inklusion im und durch Sport“ liegt bei den Sportbünden

DER ORGANISIERTE SPORT IN (BADEN-)WÜRTTEMBERG

Württembergischer Landessportbund (WLSB)

Die 24 Sportkreise im WLSB

- Regionalen Gliederungen des WLSB. Gelenkstelle zwischen WLSB und dessen Mitgliedsorganisationen vor Ort.
- Vertretung des WLSB gegenüber den Kommunen und den Landkreisen.
- Übernahme von Aufgaben des WLSB vor Ort und bieten zusätzliche Veranstaltungen an.



DER ORGANISIERTE SPORT IN (BADEN-)WÜRTTEMBERG

Württembergischer Landessportbund (WLSB)

52 Sportfachverbände im WLSB

- kümmern sich um den Spiel- und Wettkampfbetrieb sowie die fachgebundene sportliche Ausbildung in ihrer zugehörigen Sportart (z.B. Fußball, Turnen, Handball etc. – für jede Sportart gibt es einen Fachverband)

Sportartübergreifende Themen (wie z.B. Inklusion im und durch Sport) sind im Geschäftsbereich Sport & Gesellschaft des WLSB angesiedelt



u.v.m.

DER ORGANISIERTE SPORT IN (BADEN-)WÜRTTEMBERG

Württembergischer Landessportbund (WLSB)

52 Sportfachverbände im WLSB

Zentraler Ansprechpartner beim Thema „Inklusion im und durch Sport“ ist der **Württembergischer Behinderten- und Rehabilitationssportverband e.V. (WBRS)**

Für jede Disziplin im Behindertensport gibt es einen Ansprechpartner: **die WBRS-Fachwarte**



Württembergischer
Behinderten- und
Rehabilitationssportverband e.V.

DER ORGANISIERTE SPORT IN (BADEN-)WÜRTTEMBERG

Württembergischer Landessportbund (WLSB)

7 Verbände mit besonderer Aufgabenstellung und 2 Verbände für Wissenschaft und Bildung

Für das Thema „Inklusion im und durch Sport“ wichtige Verbände mit besonderer Aufgabenstellung sind:

- Gehörlosen-Sportverband Baden-Württemberg e. V.
 - Mitgliedsorganisation des WLSB
- **Special Olympics in Baden-Württemberg e. V.**
 - Mitgliedsorganisation des Landessportverbands Baden-Württembergs
 - Keine Mitgliedsorganisation des WLSB



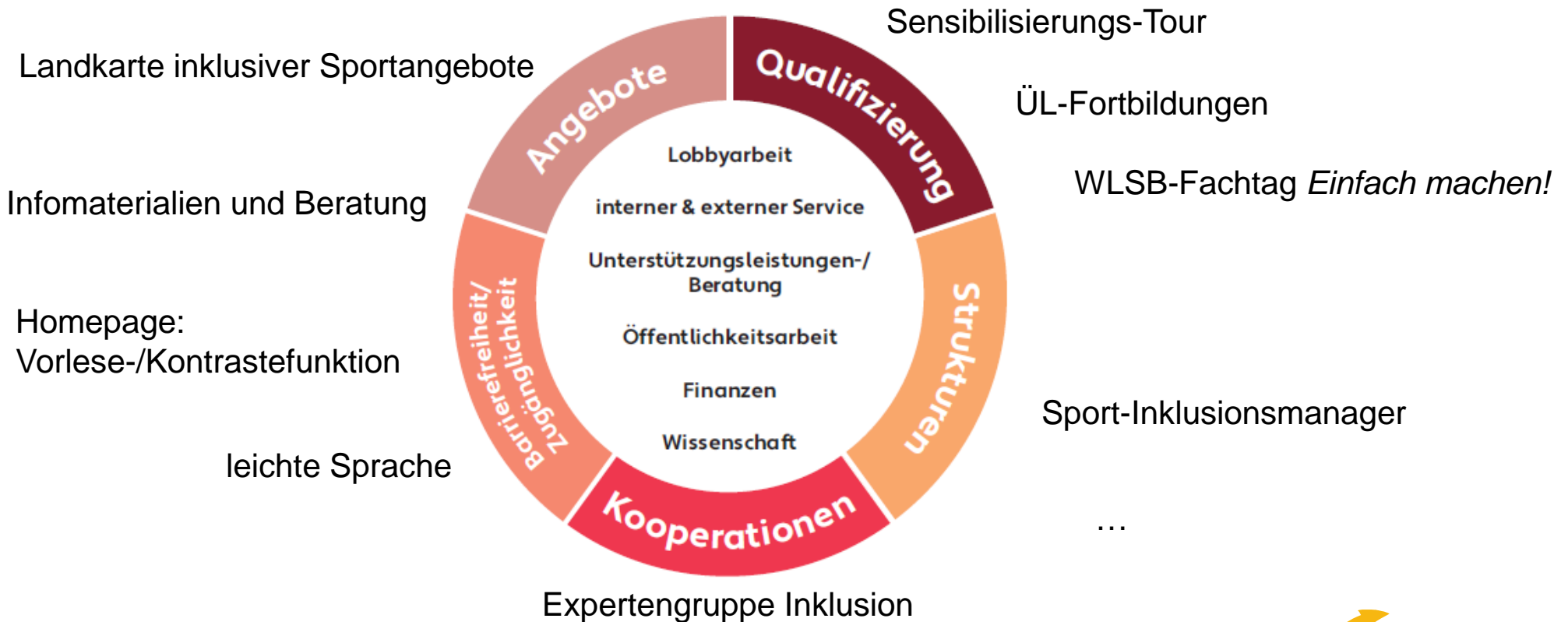
DER ORGANISIERTE SPORT IN (BADEN-)WÜRTTEMBERG

Die WLSB-Expertengruppe - Inklusion: Ein beratendes Gremium

- **Landesverband BW der Lebenshilfe für Menschen mit Behinderung e. V.**
- **Caritasverband für Stuttgart e.V.**
- Kommunale Beratungsstelle Inklusion beim Städtetag BW
- Fachstelle Inklusion beim Gemeindetag BW
- Special Olympics BW
- WBRS
- Weitere Fachverbände (STB, WFV)
- Ministerium für Kultus, Jugend und Sport (MKJS) - Referat: Sport und Sportförderung
- etc.

UNSERE UNTERSTÜTZUNGSLEISTUNGEN ZUM THEMA INKLUSION IM UND DURCH SPORT

WLSB-Förderprogramm *Inklusion im und durch Sport*



MITEINANDER IM SPORT

Das Thema Inklusion gemeinsam angehen

Verena Bentele, ehemalige Behindertenbeauftragte der Bundesregierung: "Das Wichtigste bei der Inklusion ist von beiden Seiten eine große Offenheit. Menschen mit Behinderung sollen sagen, was für sie wichtig ist, wo sie Unterstützung brauchen. Menschen ohne Behinderung sollen ganz offen fragen, wenn sie unsicher sind – ohne Bedenken und Berührungsängste."

Enge Kooperation:

WLSB - Landesverband Baden-Württemberg der Lebenshilfe für Menschen mit Behinderung

- WLSB-Expertengruppe Inklusion
- Übersetzungen in leichte Sprache
- Gemeinsame Fortbildungen
- Mitgestaltung bei Veranstaltungen/internen Terminen
- Gemeinsam Unterstützungsleistungen verbessern (Vermittlung wohnortnaher Sportangebote)

MITEINANDER IM SPORT



INKLUSION

EINFACH MACHEN! – INKLUSION IM UND DURCH SPORT
INFORMATIONEN UND UNTERSTÜTZUNG IN LEICHTER SPRACHE



Einfach machen! – Inklusion im Sportverein

Menschen mit Behinderung stoßen im Alltag immer wieder auf Barrieren, am häufigsten auf die in den Köpfen ihrer Mitmenschen. Der Vereinssport mit seinem niedrighschwelligen Zugang kann ein geeigneter Motor sein, Barrieren abzubauen und Inklusion erfolgreich umzusetzen. *Einfach machen!* richtet sich vorrangig an Trainer und Übungsleiter ohne Vorerfahrung und beinhaltet u. a. Module der Lebenshilfe BW und Special Olympics BW, die einen Perspektivwechsel ermöglichen, Tipps und Erfahrungswerte im Umgang mit heterogenen Gruppen liefern, sowie in die Pädagogik bei geistiger Behinderung einführen.

19/156

Termin:
Bildungsstätte/Ort:
Uhrzeit:
Teilnehmer:
Referent/en:
Teilnahmegebühr:
Anmeldung:
Lizenzverlängerung:



Samstag, 20.07.
Landessportschule Ruit
Beginn: 9.00 Ende: 16.00 Uhr
Übungsleiter, Trainer mit oder ohne Lizenz, interessierte Vereinsmitglieder
WLSB-Lehrteam
€ 35,-
WLSB-Geschäftsstelle
8 LE, ÜL-Lizenz C, die Anerkennung anderer Lizenzprofile bitte mit dem zuständigen Fachverband klären.

Einfach (weiter-)machen! – Inklusion im Sportverein stärken

Die Fortbildung richtet sich vorrangig an Trainer und Übungsleiter, die bereits erste Erfahrungen, wie ein Miteinander im Sport gelingen kann, gemacht haben. Gute Beispiele aus der Praxis sollen dabei Möglichkeiten, aber auch Grenzen für ein gemeinsames Sporttreiben aufzeigen. Da Special Olympics Unified Sports® sowohl in Teamsportarten als auch in Einzelsportarten umsetzbar ist und durch einen wettbewerbs-, entwicklungs- und freizeitorientierten Ansatz auch die unterschiedlichen Leistungsniveaus von Athlet und Partner berücksichtigt werden, möchten wir auf dieses Konzept besonders eingehen.

19/157

Termin:
Bildungsstätte/Ort:
Uhrzeit:
Teilnehmer:
Referent/en:
Teilnahmegebühr:
Anmeldung:
Lizenzverlängerung:



Samstag, 14.09.
SpOrt Stuttgart
Beginn: 9.00 Ende: 16.30 Uhr
Übungsleiter, Trainer mit oder ohne Lizenz, interessierte Vereinsmitglieder
WLSB-Lehrteam
€ 35,-
WLSB-Geschäftsstelle
8 LE, ÜL-Lizenz C, die Anerkennung anderer Lizenzprofile bitte mit dem zuständigen Fachverband klären

MITEINANDER IM SPORT

Landesverband Baden-Württemberg der Lebenshilfe für Menschen mit Behinderung e. V.

Ansprechpartner:



Christopher Märkle

stellv. Leitung Referat Freiwilligendienste

Fachreferent Sport & Inklusion

Landesverband Baden-Württemberg der
Lebenshilfe für Menschen mit Behinderung e.V.
Neckarstraße 155a, 70190 Stuttgart

Tel.: 0711-25589-28

Mobil: 01590-1304622

Fax: 0711-25589-55

christopher.maerkle@lebenshilfe-bw.de

www.lebenshilfe-bw.de

www.facebook.com/freiehand

MITEINANDER IM SPORT

Württembergischer Landessportbund (WLSB)

Bei Fragen zur Inklusion - Barrierefreiheit, Bezuschussung, Fortbildung, etc. - können sie direkt mit folgenden Ansprechpartnern Kontakt aufnehmen:

Ines Rathfelder

Tel.: 0711 / 28077-177

Fax: 0711/ 28077-109

E-Mail: ines.rathfelder@wlsb.de

Alexander Fangmann

Tel.: 0711 / 28077-157

E-Mail: alexander.fangmann@wlsb.de

Das VereinsServiceBüro (VSB) ist beim WLSB die richtige Adresse für alle Fragen rund um Satzung, Recht, Steuern, Finanzen, Versicherung und mehr.

Tel.: 0711 / 28077-125

Fax: 0711/ 28077-109

E-Mail: info@wlsb.de

MITEINANDER IM SPORT

Servicestelle Inklusion des BBS für die beiden badischen Sportbünde: Unterstützungsleistungen Inklusion

Bei Fragen zur Inklusion - Barrierefreiheit, Bezuschussung, Fortbildung, Sportvereinsuche, etc. - können Sie direkt mit folgender Ansprechpartnerin Kontakt aufnehmen:

Servicestelle Inklusion des Badischen Behinderten- und Rehabilitationssportverband e.V.

Kim Früh

Sport-Inklusionsmanagerin

Telefon: 07221/3961814

E-Mail: kim.frueh@bbsbaden.de